

# Développement durable & ESG

## Fiche repère



### Qu'est ce que le développement durable?

**Le développement durable est un développement qui répond aux besoins du présent sans compromettre la capacité des générations futures de répondre à leurs propres besoins.**

Source: 1987- citation de Mme Brundtland, Premier Ministre norvégien lors de la commission mondiale sur l'environnement et le développement

### Quels sont les 3 piliers du développement durable?

Le développement durable est fondé sur trois piliers, trois composantes interdépendantes (les enjeux ESG). Chez HSBC, nous intégrons ces critères dans toutes nos décisions d'investissement de manière à générer des performances sur le long terme.

#### ◆ La dimension sociale (pilier S)

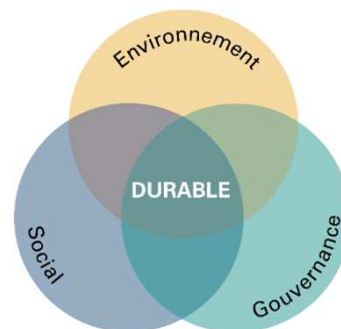
- Gestion des ressources humaines
- Santé et sécurité
- Accès à la santé

#### ◆ la dimension environnementale (pilier E)

- Emission de carbone
- Efficacité énergétique
- Changement climatique

#### ◆ La dimension de gouvernance (pilier G)

- Déontologie des affaires
- Pots de vin et corruption
- Culture et valeurs



Source: <https://www.ecologique-solidaire.gouv.fr/>

## Pourquoi est-il si important ?

- ◆ C'est une nouvelle approche de l'intérêt général visant à assurer la pérennité de nos sociétés, de notre écosystème, de notre économie...
- ◆ C'est également une opportunité unique de repenser nos modèles. C'est un levier d'innovation !

## Qui sont les acteurs ?

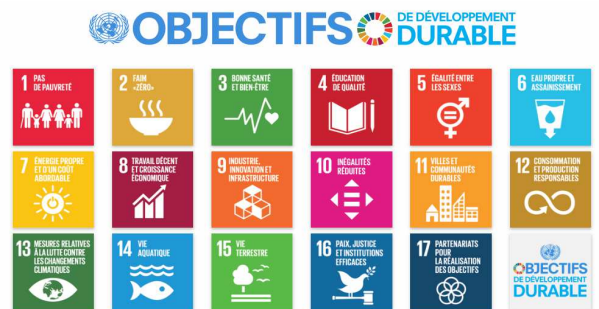
- ◆ Ce sont les citoyens, les entreprises, les collectivités territoriales, les gouvernements, les institutions, les associations, les scientifiques.
- ◆ Toutes les parties prenantes doivent se mobiliser pour réagir et agir face aux menaces qui pèsent sur les hommes et la planète.

## Quels sont les objectifs du développement durable (ODD) définis par les Nations Unies ?

Ce programme s'articule autour de 17 objectifs mondiaux pour le développement durable pour réaliser 3 accomplissements ambitieux :

- 1/ mettre fin à l'extrême pauvreté,
- 2/ lutter contre les inégalités et l'injustice
- 3/ régler le problème du réchauffement climatique.

193 dirigeants se sont engagés à atteindre ces 17 objectifs d'ici 2030, en marge de l'assemblée générale des Nations Unies le 25 septembre 2015.



Sources: <http://www.undp.org/content/undp/fr/home/sustainable-development-goals.html>  
<https://www.unicef.fr/dossier/objectifs-de-developpement-durable-odd>

## HSBC et le développement durable: des actions concrètes à travers des engagements structurants.



- ◆ Nous pensons que la **prise en compte des enjeux ESG et du développement durable** peut avoir un impact significatif sur la **performance financière d'une entreprise, renforcer sa compétitivité et par conséquent influencer sur la valeur des investissements.**
- ◆ Chez HSBC, **l'intégration des critères ESG est devenu un outil incontournable** permettant de **s'assurer de la santé économique et des perspectives futures des entreprises.** Notre processus d'investissement intègre systématiquement l'analyse **ESG depuis 2007.**
- ◆ **Nous encourageons les entreprises à adopter de meilleures pratiques dans la durée** et utilisons nos droits de vote et l'engagement actionnarial afin de signifier nos inquiétudes en termes d'enjeux ESG.

## L'ESG est au cœur de nos placements financiers

Source: HSBC Global Asset Management (France)

Les commentaires et analyses reflètent l'opinion de HSBC Global Asset Management sur les marchés et leur évolution, en fonction des informations connues à ce jour. Ils ne sauraient constituer un engagement de HSBC Global Asset Management.

## Comment intégrons nous les critères ESG dans la gestion d'un titre en portefeuille ?

- ◆ **Notre plateforme de recherche ESG est enrichie par les données de prestataires externes**
  - une note est fournie par titre, sur chaque critère E, S et G, prenant en compte son secteur d'activité
- ◆ 16500 titres sont analysés
- ◆ 600 gérants et analystes ont accès à ces données
- ◆ **Chaque titre bénéficie d'une analyse ESG en plus de son analyse financière**

## Le reporting extra-financier

- ◆ **Nouvelle directive européenne sur la déclaration de performance extra financière\* qui doit intégrer**
  - les conséquences du changement climatique sur l'activité
  - les engagements en faveur du développement durable,
  - l'impact des accords collectifs de l'entreprise,
  - les informations sur les droits de l'homme et les discriminations...

\*Pour les entreprises de plus de 500 salariés  
Source: <http://www.novethic.fr/actualite/entreprise-responsable/isr-rse/transposition-de-la-directive-europeenne-sur-le-reporting-extra-financier-ce-qui-est-demande-aux-entreprises-144778.html>

### Et Vous ?

**Il est possible de concilier intérêt individuel et recherche de performance, avec l'intérêt collectif et la prise en compte des enjeux du Développement Durable.**

HSBC vous offre la possibilité de mettre en résonance **vos valeurs personnelles et vos investissements financiers** pour lutter contre le réchauffement climatique et soutenir **une économie durable**

Avec HSBC vous pouvez investir dans les entreprises d'aujourd'hui et de demain, responsables et engagées dans,

- la baisse des émissions de gaz à effet de serre
- les énergies renouvelables plutôt que les énergies fossiles
- la bonne gestion de l'eau et des déchets
- la maîtrise des dépenses énergétiques
- la mise en place d'une gouvernance robuste et transparente
- le traitement social équitable de leurs employés

### Mots clés

#DeveloppementDurable  
#ESG  
#InvestissementResponsable  
#ODD (objectifs de développement durable)

### Pour aller plus loin

#ISR (Investissement socialement responsable)  
#FondsSolidaires

### Information Importante

Ce document est produit et diffusé par HSBC Global Asset Management (France) et est destiné à des investisseurs non professionnels au sens de la directive européenne MIF.

HSBC Global Asset Management (France) - 421 345 489 RCS Nanterre. S.A au capital de 8.050.320 euros.

Société de Gestion de Portefeuille agréée par l'Autorité des Marchés Financiers (n° GP99026).

Adresse postale : 38 avenue Kléber 75116 PARIS

Adresse d'accueil : Cœur Défense – 110 esplanade du Général de Gaulle - 92400 Courbevoie – La Défense 4.

[www.assetmanagement.hsbc.com/fr](http://www.assetmanagement.hsbc.com/fr)

Mis à jour en décembre 2020

Copyright © 2020. HSBC Global Asset Management. Tous droits réservés.

AMFR\_INT\_134\_2020. Expire 09/21